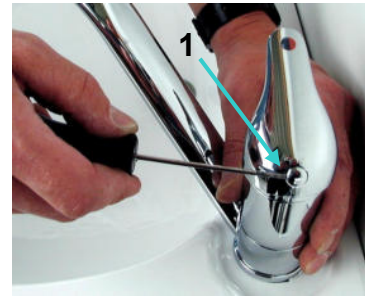
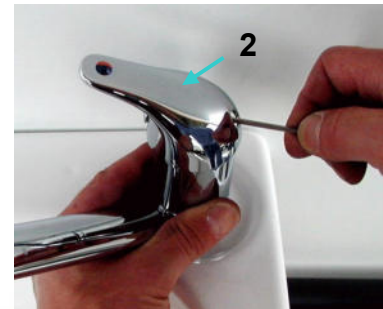


1. Entfernen Sie die Abdeckung (1) vorsichtig



2. Lösen Sie die Schraube im Griff



3. Ziehen Sie den Griff (2) ab

4. Lösen Sie die Rosette

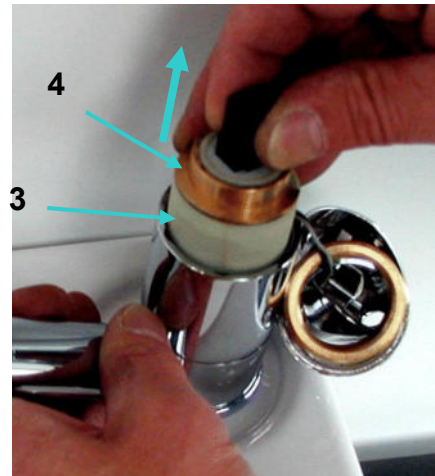


5. Lösen Sie die Messingmutter mit einer geeigneten Zange



	Erstellt	Datei:
am:	29. März 2004	R:\Dokumentationen\Produkte\Wasserarmaturen\Kartuschenwechsel_Charisma\Kartuschenwechsel_Charisma.doc
von:	Kristian Wierbitzki	

**6. Entnehmen Sie die Keramik-  
kartusche (3)**



**7. Bei defekter Kartusche:**

- Entfernen Sie den  
Messingring (4) von der  
Oberseite der Kartusche
- Setzen Sie eine neue  
Kartusche ein  
Art. Nr.: .240-0770
- Stellen Sie sicher, dass  
die Kartusche in der  
richtigen  
Montageposition ist



**8. Bei defektem Mikroschalter:**

- Ziehen Sie das Kabel aus  
der Armatur
- Entfernen Sie den  
Mikroschalter
- Setzen Sie einen neuen  
Mikroschalter ein  
Art. Nr.: .903007B

**9. Montieren Sie die Armatur in  
umgekehrter Reihenfolge**

	Erstellt	Datei:
am:	29. März 2004	R:\Dokumentationen\Produkte\Wasserarmaturen\Kartuschenwechsel_Charisma\Kartuschenwechsel_Charisma.doc
von:	Kristian Wierbitzki	